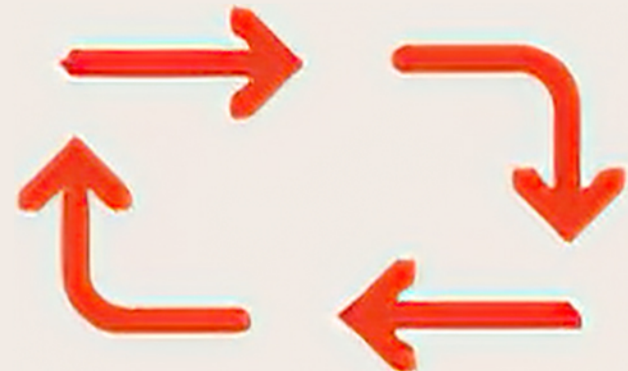


RÈGLES DE SÉCURITÉ LIÉES À LA COVID-19

À L'ENTRÉE ET DANS L'ÉGLISE



Se désinfecter les
mains à l'entrée et
à la sortie



Suivre le trajet
et **garder** 2 m
de distance



Suivre les consignes
du placier et **occuper** les
places marquées



Porter un masque
lorsque la
distanciation n'est
pas possible

COMMUNION



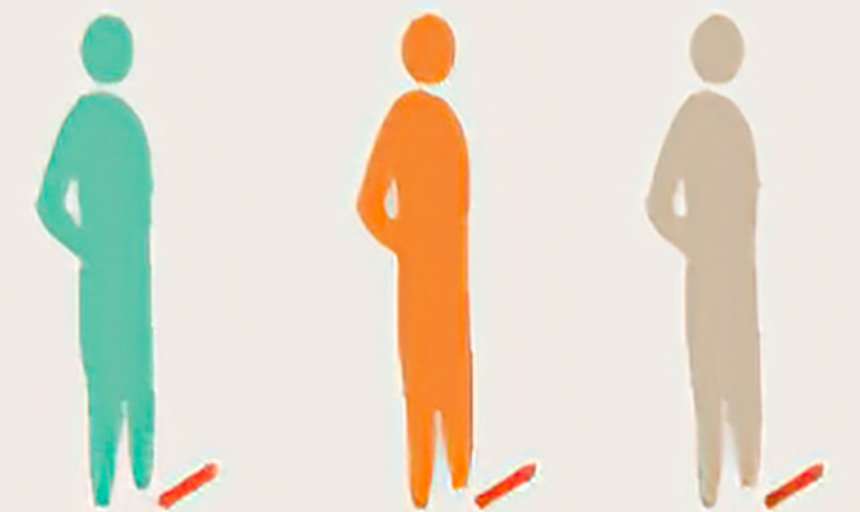
Enlever
son masque



Se désinfecter
les mains



Un banc
après l'autre



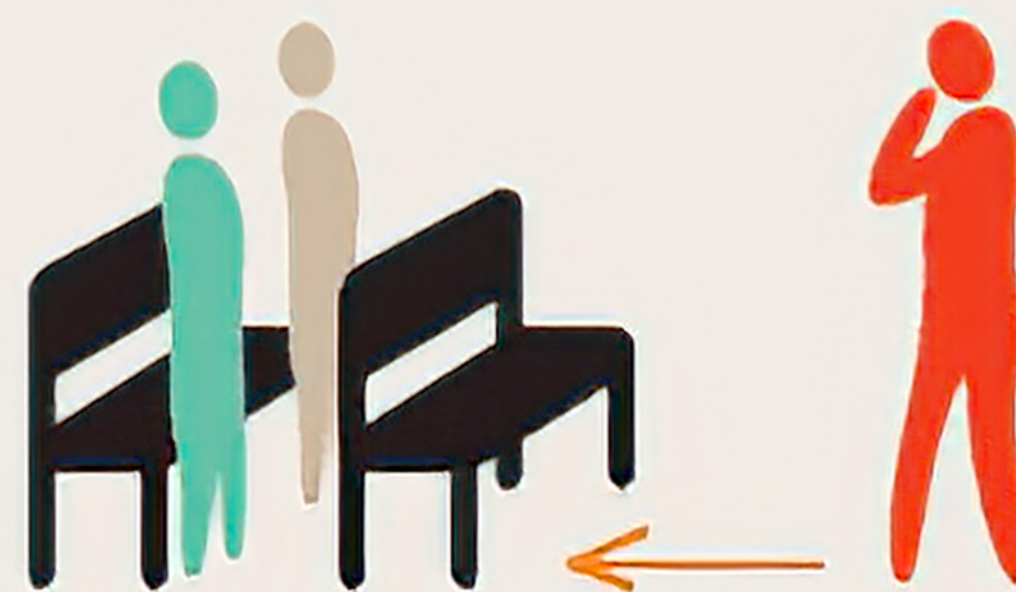
Respecter
les distances
indiquées au sol



Communier
dans les mains
en les ouvrant bien



Ne pas dire
« Amen »



Consommer l'hostie
en retournant
à sa place



Remettre
son masque